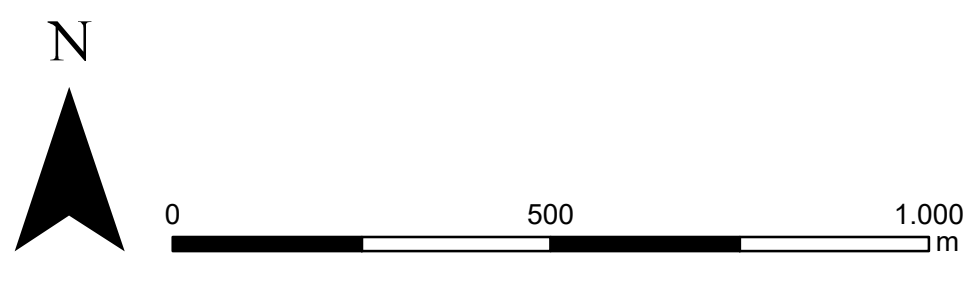


1:10.000

Anlage 2.1 zur Verordnung über das Landschaftsschutzgebiet "Hohe Geest um Immenstedt"

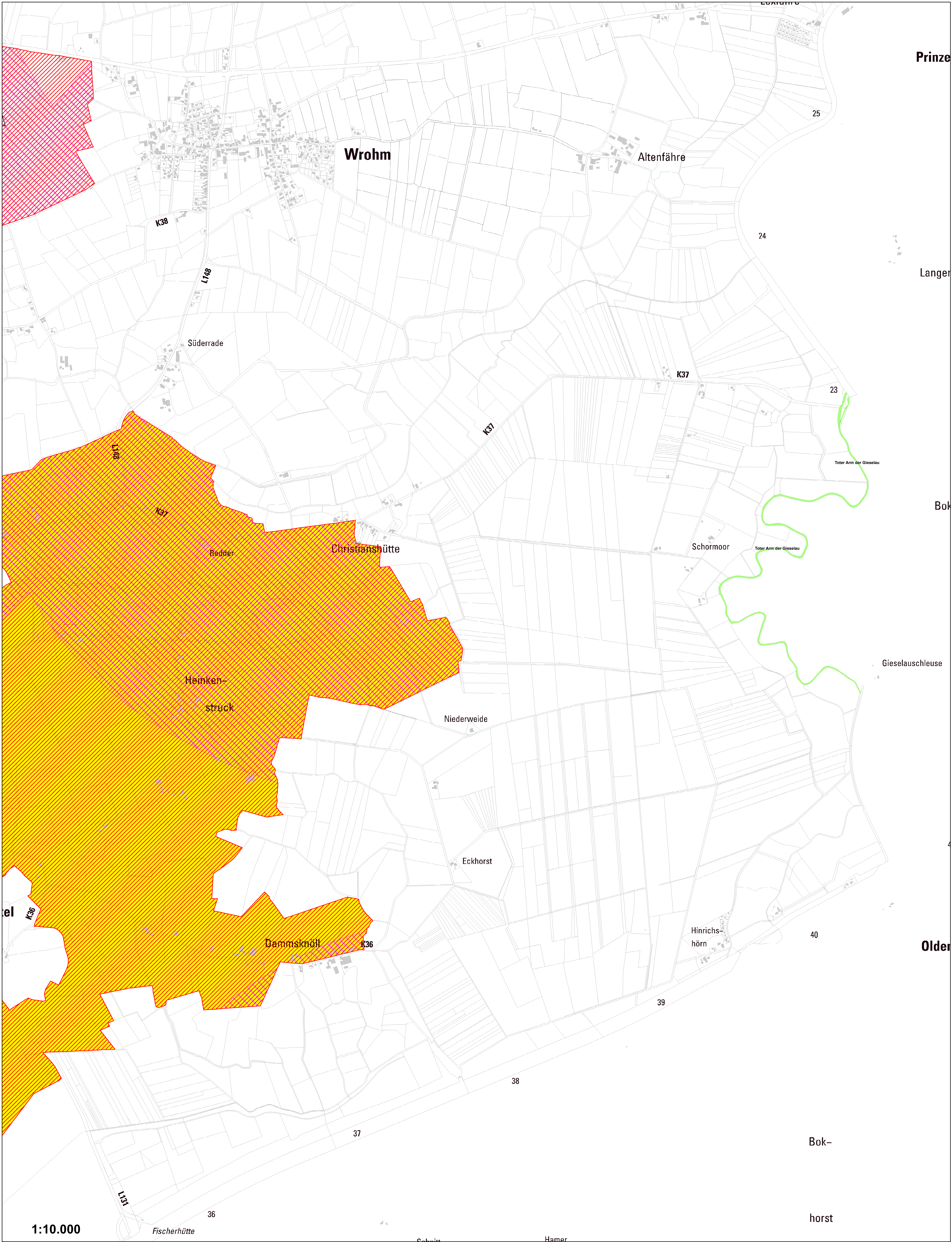
- LSG Hohe Geest um Immenstedt - "Zentrale Zone"
- LSG Hohe Geest um Immenstedt - "Zone Übergangsbereich"
- Bereich potentieller Standorte für Windenergieanlagen
- FFH-Gebiet (nachrichtl.) ¹
- Europäisches Vogelschutzgebiet (nachrichtl.) ¹
- Bestehendes Naturschutzgebiet (nachrichtl.) ²
- Bestehendes Landschaftsschutzgebiet (nachrichtl.) ²



Datenquellen:
 Amtliche Geobasisdaten S.-H. © VermKatV-SH-ATKIS®-LVerMGeo S.-H.
¹ LLUR 2019;
² Kreis Dithmarschen

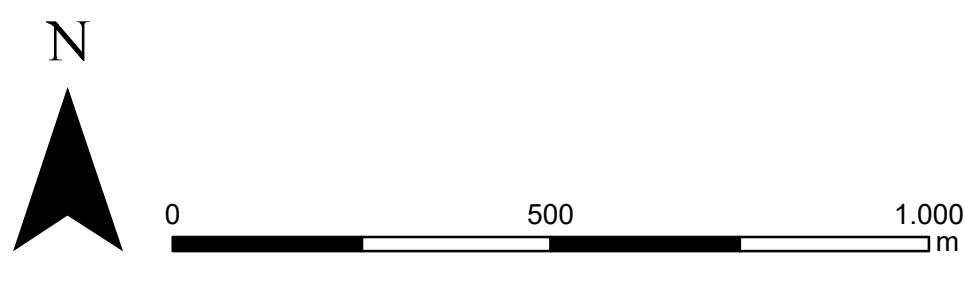
Kreis Dithmarschen
 Der Landrat
 Fachdienst Bau, Naturschutz
 und Regionalentwicklung

Heide, den 03.05.2022
 Stefan Mohrdieck



Anlage 2.2 zur Verordnung über das Landschaftsschutzgebiet "Hohe Geest um Immenstedt"

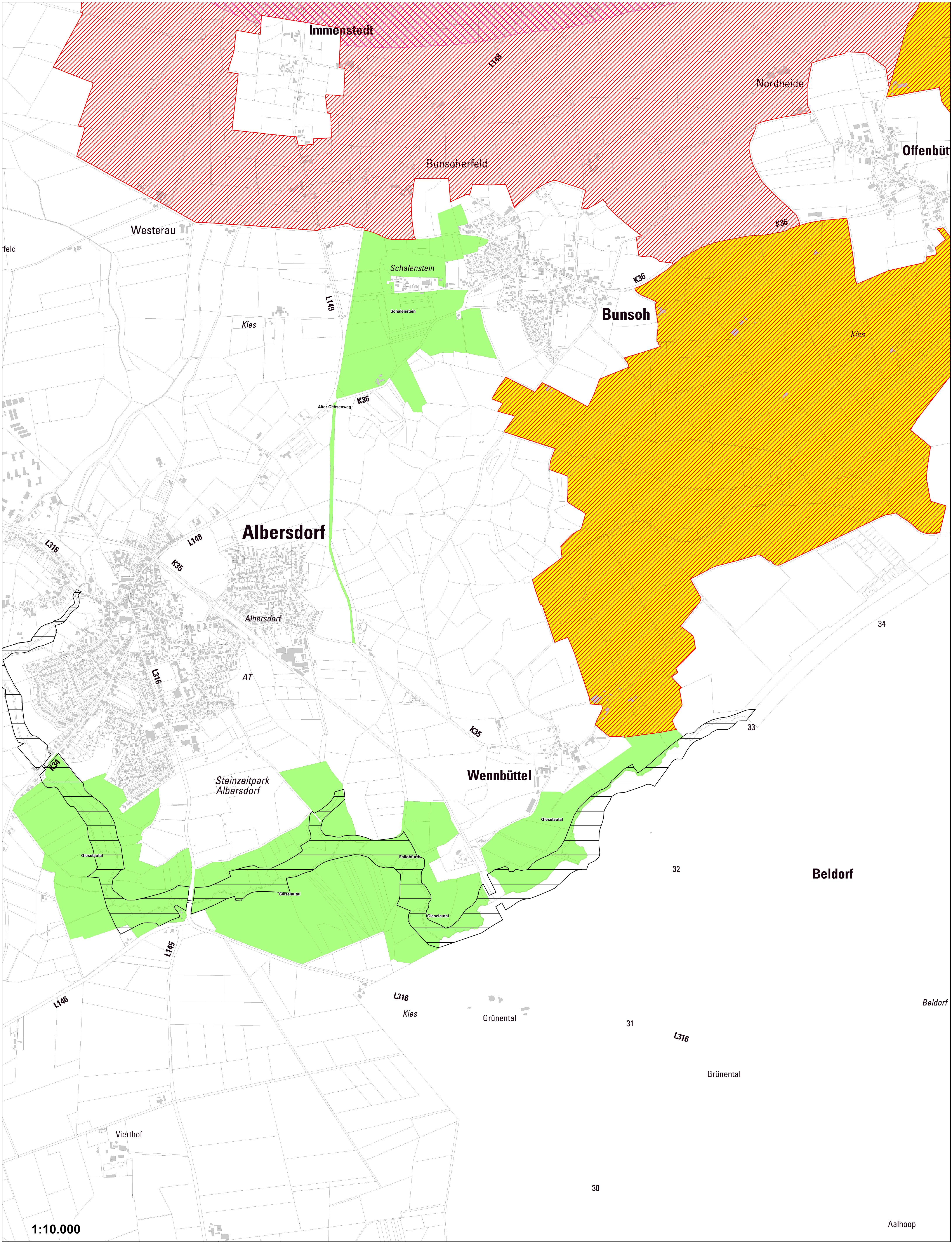
- LSG Hohe Geest um Immenstedt - "Zentrale Zone"
- LSG Hohe Geest um Immenstedt - "Zone Übergangsbereich"
- Bereich potentieller Standorte für Windenergieanlagen
- FFH-Gebiet (nachrichtl.) ¹
- Bestehendes Landschaftsschutzgebiet (nachrichtl.) ²



Datenquellen:
 Amtliche Geobasisdaten S.-H. © VermKatV-SH-ATKIS@-LVerGeo S.-H.
¹ LLUR 2019;
² Kreis Dithmarschen

Kreis Dithmarschen
 Der Landrat
 Fachdienst Bau, Naturschutz
 und Regionalentwicklung

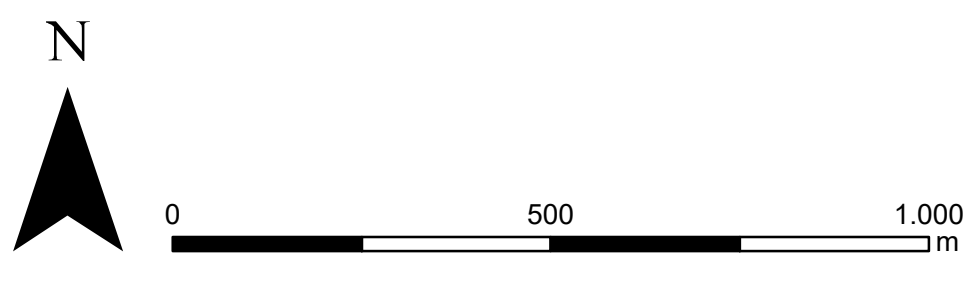
Heide, den 03.05.2022
 Stefan Mohrdieck



1:10.000

Anlage 2.3 zur Verordnung über das Landschaftsschutzgebiet "Hohe Geest um Immenstedt"

- LSG Hohe Geest um Immenstedt - "Zentrale Zone"
- LSG Hohe Geest um Immenstedt - "Zone Übergangsbereich"
- Bereich potentieller Standorte für Windenergieanlagen
- FFH-Gebiet (nachrichtl.) ¹
- Bestehendes Landschaftsschutzgebiet (nachrichtl.) ²



Datenquellen:
 Amtliche Geobasisdaten S.-H. © VermKatV-SH-ATKIS®-LVermGeo S-H;
¹ LLUR 2019;
² Kreis Dithmarschen

Kreis Dithmarschen
 Der Landrat
 Fachdienst Bau, Naturschutz
 und Regionalentwicklung

Heide, den 03.05.2022
 Stefan Mohrdieck