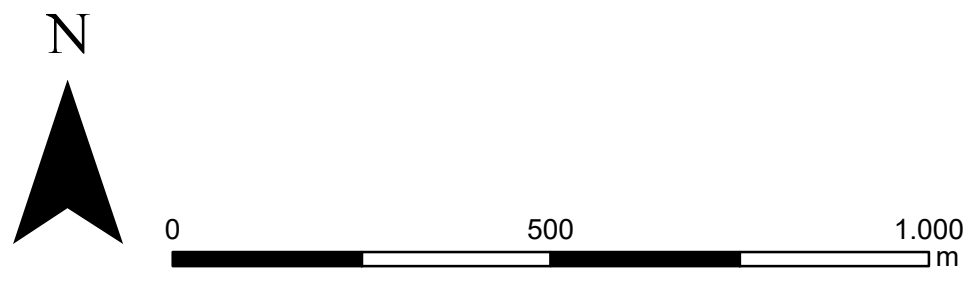


**Anlage 2.1 zur Verordnung über das Landschaftsschutzgebiet "Kliffplateau"**

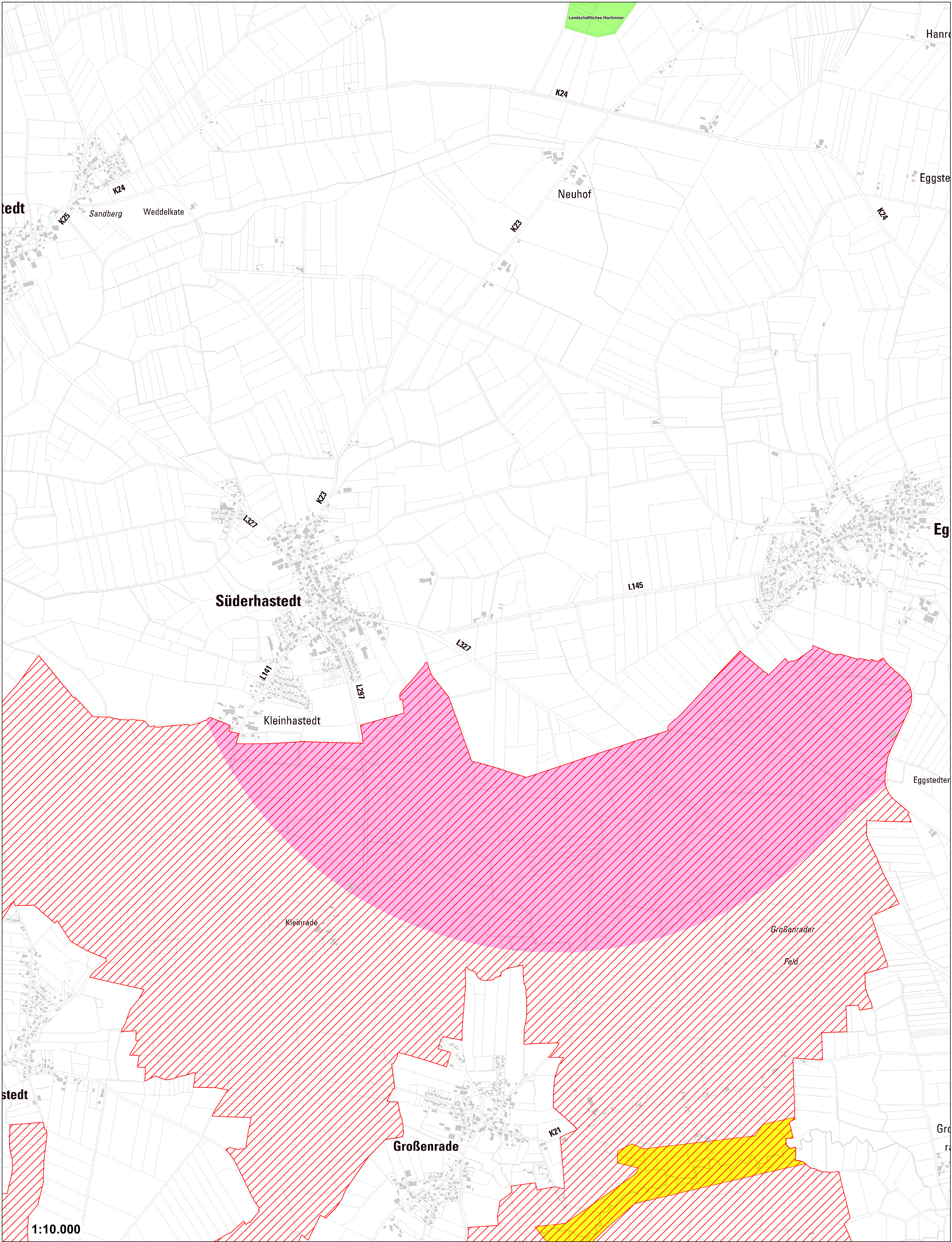
- LSG Kliffplateau - "Zentrale Zone"
- LSG Kliffplateau - "Zone Niederungen"
- Bereich potentieller Standorte für Windenergieanlagen
- FFH-Gebiet (nachrichtl.) <sup>1</sup>
- Bestehendes Landschaftsschutzgebiet (nachrichtl.) <sup>2</sup>



Datenquellen:  
 Amtliche Geobasisdaten S.-H. © VermKatV-SH-ATKIS@LVermGeo S-H;  
<sup>1</sup> LLUR 2019;  
<sup>2</sup> Kreis Dithmarschen

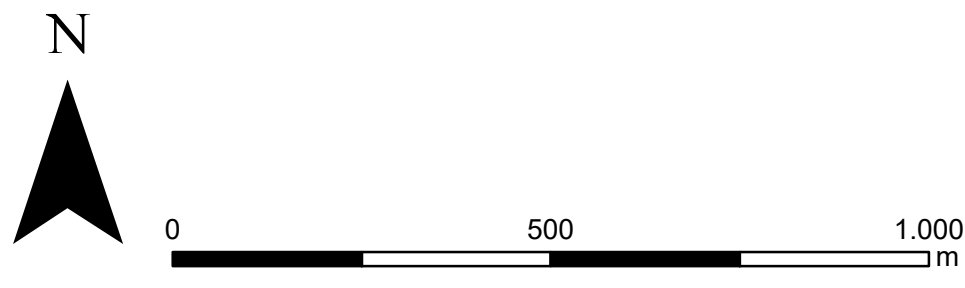
Kreis Dithmarschen  
 Der Landrat  
 Fachdienst Bau, Naturschutz  
 und Regionalentwicklung

Heide, den 03.05.2022  
 Stefan Mohrdieck



**Anlage 2.2 zur Verordnung über das Landschaftsschutzgebiet "Kliffplateau"**

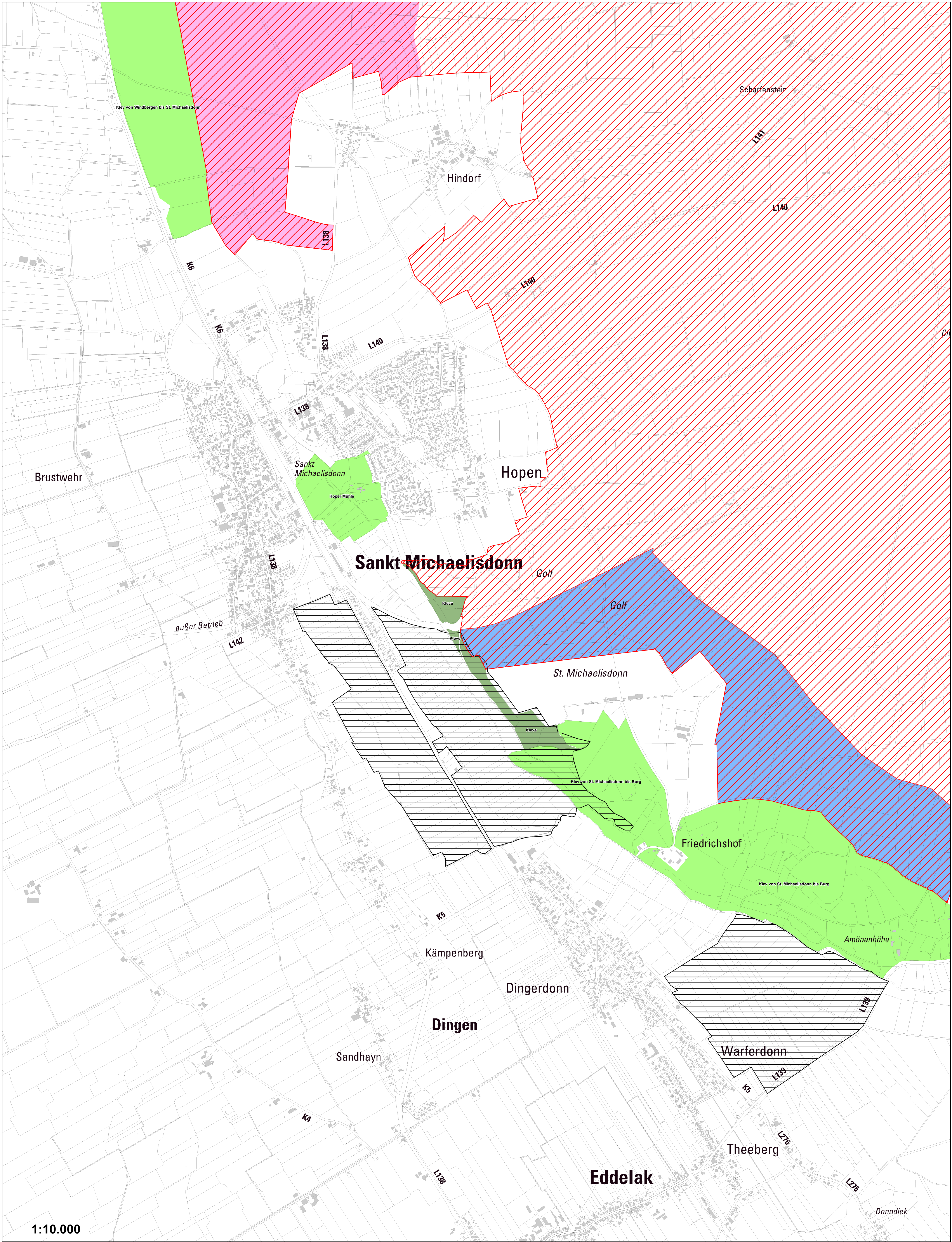
- LSG Kliffplateau - "Zentrale Zone"
- LSG Kliffplateau - "Zone Niederungen"
- Bereich potentieller Standorte für Windenergieanlagen
- Bestehendes Landschaftsschutzgebiet (nachrichtl.)<sup>2</sup>



Datenquellen:  
 Amtliche Geobasisdaten S.-H. © VermKatV-SH-ATKIS@LVerGeo S-H;  
<sup>1</sup> LLUR 2019;  
<sup>2</sup> Kreis Dithmarschen

Kreis Dithmarschen  
 Der Landrat  
 Fachdienst Bau, Naturschutz  
 und Regionalentwicklung

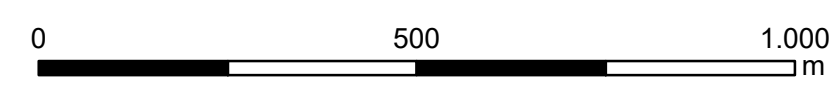
Heide, den 03.05.2022  
 Stefan Mohrdieck



1:10.000

**Anlage 2.3 zur Verordnung über das Landschaftsschutzgebiet "Kliffplateau"**

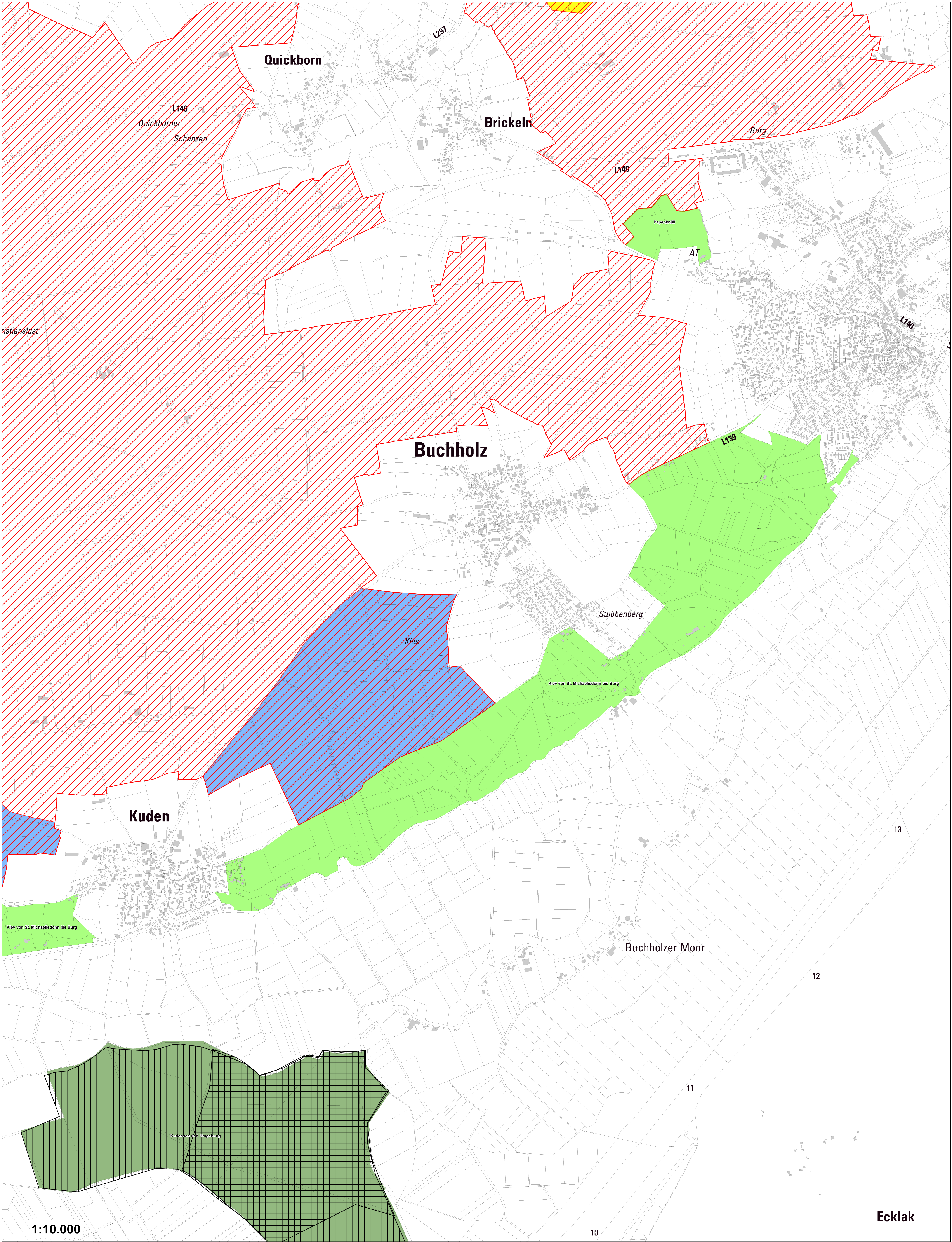
- LSG Kliffplateau - "Zentrale Zone"
- LSG Kliffplateau - "Zone Kliffkante"
- Bereich potentieller Standorte für Windenergieanlagen
- FFH-Gebiet (nachrichtl.) <sup>1</sup>
- Bestehendes Naturschutzgebiet (nachrichtl.) <sup>2</sup>
- Bestehendes Landschaftsschutzgebiet (nachrichtl.) <sup>2</sup>



Datenquellen:  
 Amtliche Geobasisdaten S.-H. © VermKatV-SH-ATKIS@LVermGeo S-H;  
<sup>1</sup> LLUR 2019;  
<sup>2</sup> Kreis Dithmarschen

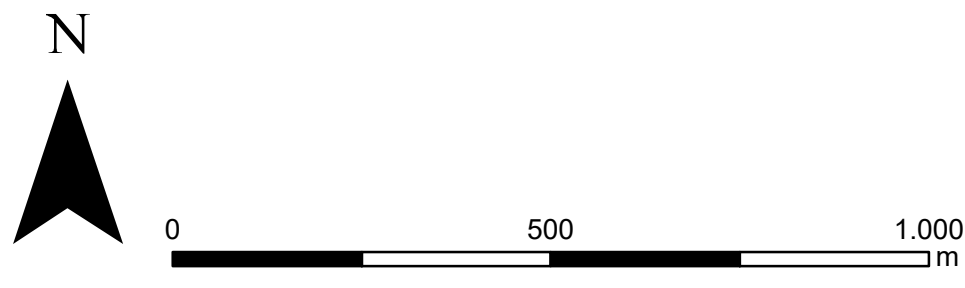
Kreis Dithmarschen  
 Der Landrat  
 Fachdienst Bau, Naturschutz  
 und Regionalentwicklung

Heide, den 03.05.2022  
 Stefan Mohrdieck



**Anlage 2.4 zur Verordnung über das Landschaftsschutzgebiet "Kliffplateau"**

- LSG Kliffplateau - "Zentrale Zone"
- LSG Kliffplateau - "Zone Kliffkante"
- LSG Kliffplateau - "Zone Niederungen"
- FFH-Gebiet (nachrichtl.) <sup>1</sup>
- Europäisches Vogelschutzgebiet (nachrichtl.) <sup>1</sup>
- Bestehendes Naturschutzgebiet (nachrichtl.) <sup>2</sup>
- Bestehendes Landschaftsschutzgebiet (nachrichtl.) <sup>2</sup>



Datenquellen:  
 Amtliche Geobasisdaten S.-H. © VermKatV-SH-ATKIS@LVermGeo S-H;  
<sup>1</sup> LLUR 2019;  
<sup>2</sup> Kreis Dithmarschen

Kreis Dithmarschen  
 Der Landrat  
 Fachdienst Bau, Naturschutz  
 und Regionalentwicklung

Heide, den 03.05.2022  
 Stefan Mohrdieck

1:10.000

Ecklak