

**Anlage 2.1 zur Verordnung über das Landschaftsschutzgebiet "Riesewohld"**

- LSG Riesewohld
- Bereich potentieller Standorte für Windenergieanlagen
- FFH-Gebiet (nachrichtl.) <sup>1</sup>
- Bestehendes Naturschutzgebiet (nachrichtl.) <sup>2</sup>
- Bestehendes Landschaftsschutzgebiet (nachrichtl.) <sup>2</sup>

N

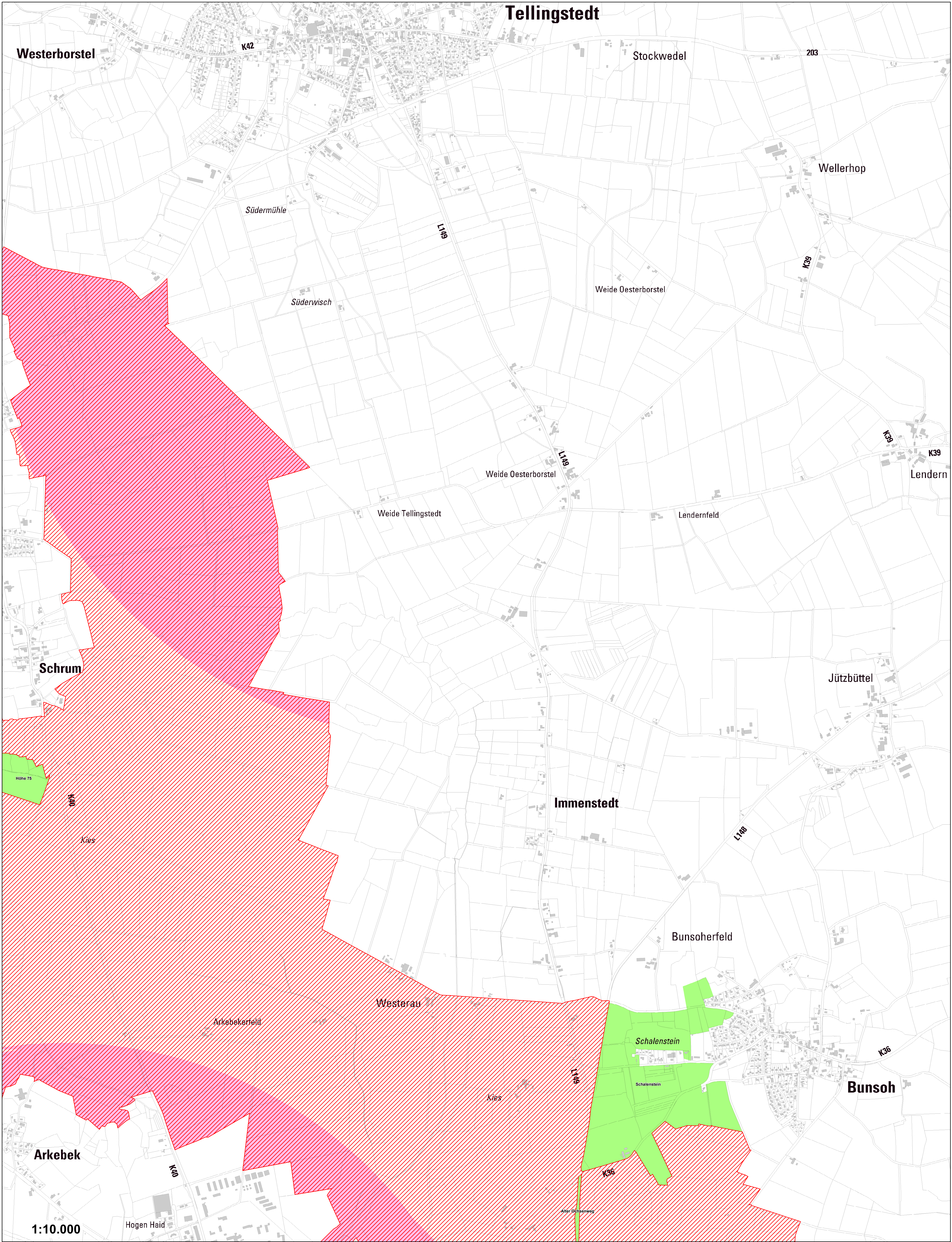
0                      500                      1.000  
m

Datenquellen:  
 Amtliche Geobasisdaten S.-H. © VermKatV-SH-ATKIS®-LVermGeo S.-H.;  
<sup>1</sup> LLUR 2019;  
<sup>2</sup> Kreis Dithmarschen

Kreis Dithmarschen  
 Der Landrat  
 Fachdienst Bau, Naturschutz  
 und Regionalentwicklung

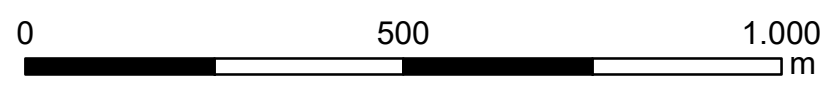
Heide, den 03.05.2022  
 Stefan Mohrdieck

1:10.000



**Anlage 2.2 zur Verordnung über das Landschaftsschutzgebiet "Riesewohld"**

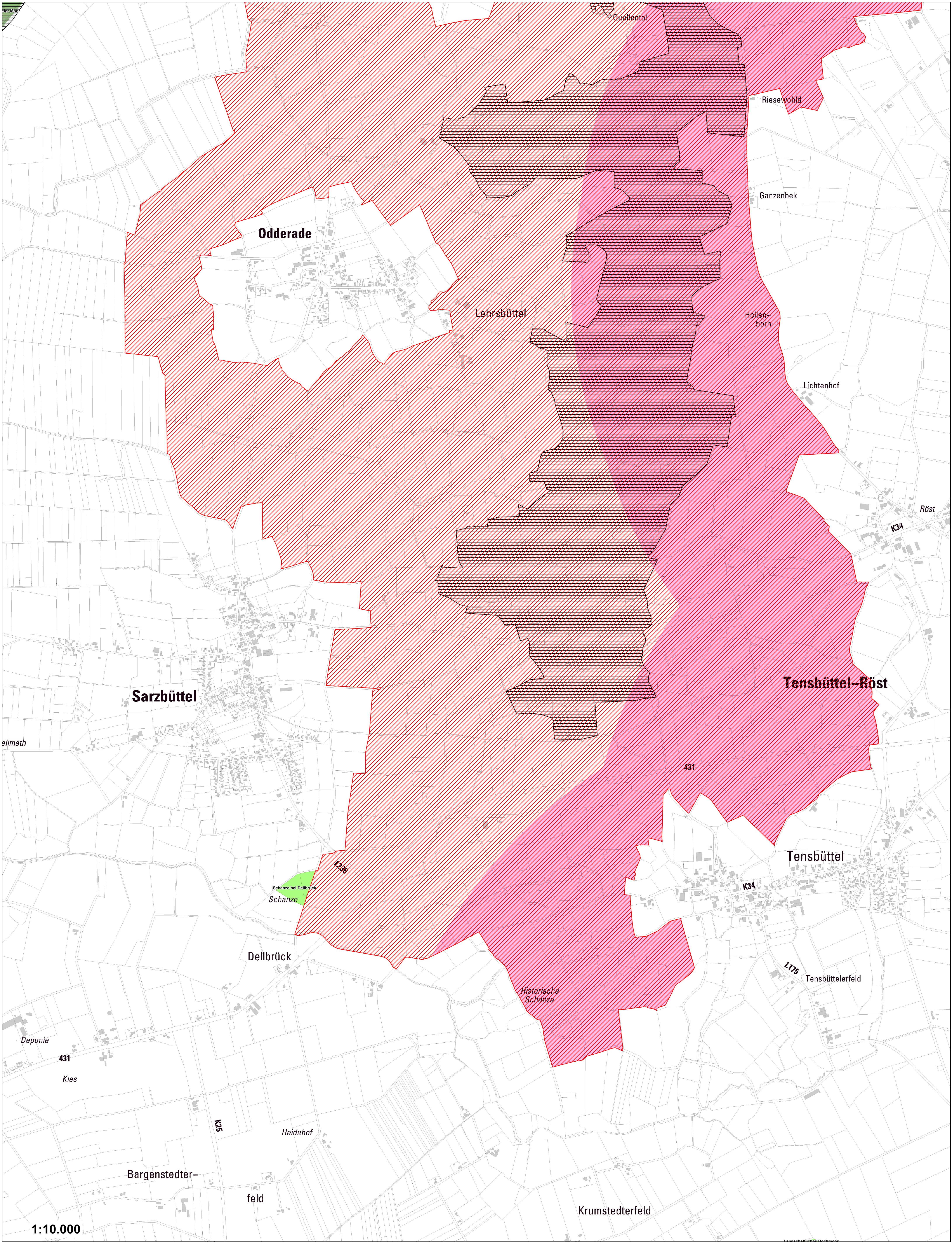
- LSG Riesewohld
- Bereich potentieller Standorte für Windenergieanlagen
- Bestehendes Landschaftsschutzgebiet (nachrichtl.) <sup>2</sup>



Datenquellen:  
 Amtliche Geobasisdaten S.-H. © VermKatV-SH-ATKIS®-LVermGeo S.-H.  
<sup>1</sup> LLUR 2019;  
<sup>2</sup> Kreis Dithmarschen

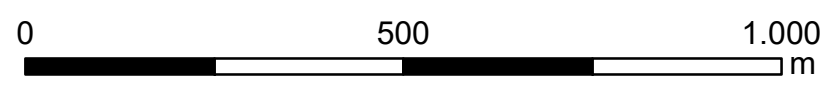
Kreis Dithmarschen  
 Der Landrat  
 Fachdienst Bau, Naturschutz  
 und Regionalentwicklung

Heide, den 03.05.2022  
 Stefan Mohrdieck



**Anlage 2.3 zur Verordnung über das Landschaftsschutzgebiet "Riesewohld"**

- LSG Riesewohld
- Bereich potentieller Standorte für Windenergieanlagen
- FFH-Gebiet (nachrichtl.) <sup>1</sup>
- Bestehendes Naturschutzgebiet (nachrichtl.) <sup>2</sup>
- Bestehendes Landschaftsschutzgebiet (nachrichtl.) <sup>2</sup>



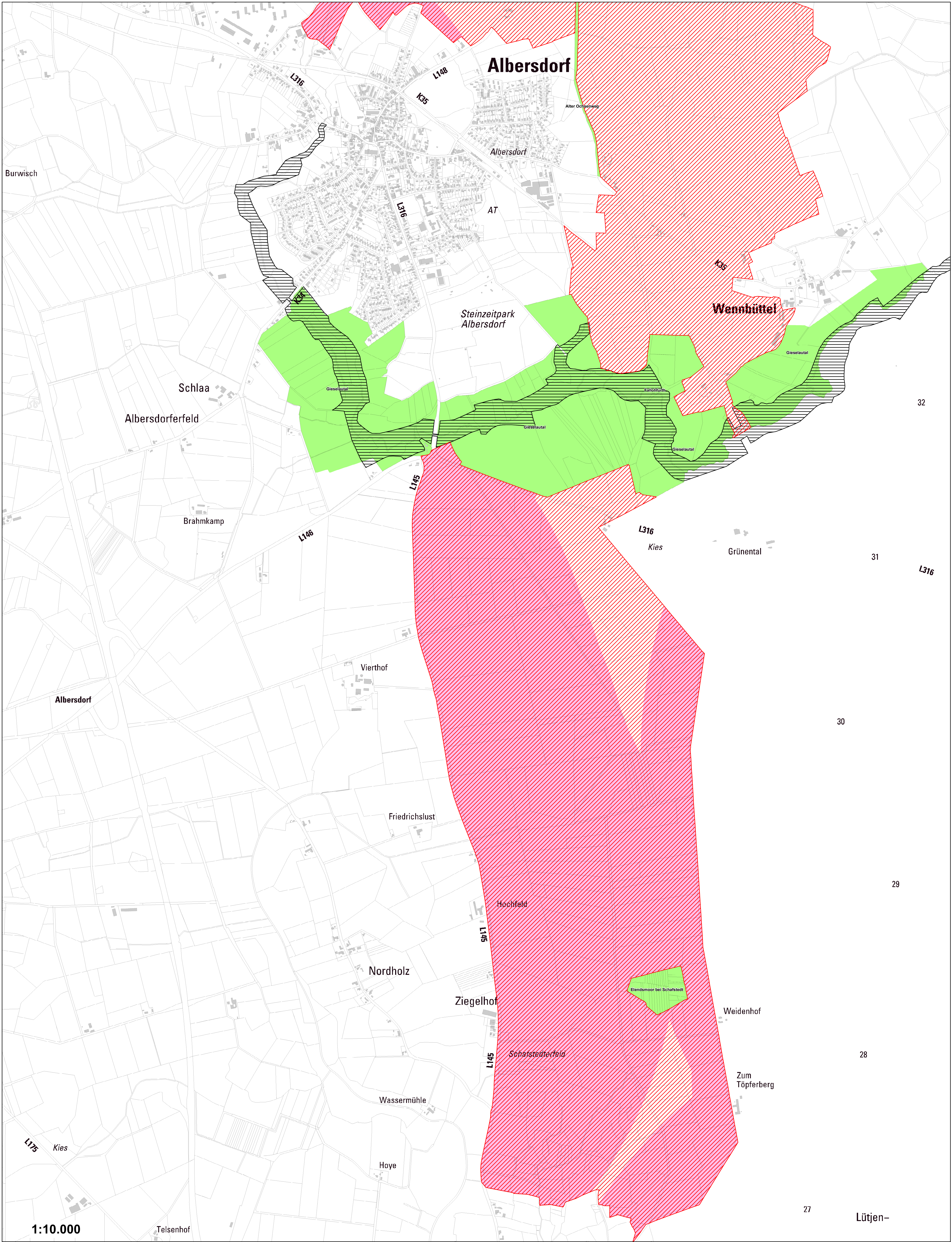
Datenquellen:  
 Amtliche Geobasisdaten S.-H. © VermKatV-SH-ATKIS®-LVermGeo S.-H.;  
<sup>1</sup> LLUR 2019;  
<sup>2</sup> Kreis Dithmarschen

Kreis Dithmarschen  
 Der Landrat  
 Fachdienst Bau, Naturschutz  
 und Regionalentwicklung

Heide, den 03.05.2022

Stefan Mohrdieck

1:10.000



1:10.000

**Anlage 2.4 zur Verordnung über das Landschaftsschutzgebiet "Riesewald"**

- LSG Riesewald
- Bereich potentieller Standorte für Windenergieanlagen
- FFH-Gebiet (nachrichtl.) <sup>1</sup>
- Bestehendes Landschaftsschutzgebiet (nachrichtl.) <sup>2</sup>

N

0                      500                      1.000  
m

Datenquellen:  
 Amtliche Geobasisdaten S.-H. © VermKatV-SH-ATKIS®-LVermGeo S.-H.;  
<sup>1</sup> LLUR 2019;  
<sup>2</sup> Kreis Dithmarschen

Kreis Dithmarschen  
 Der Landrat  
 Fachdienst Bau, Naturschutz  
 und Regionalentwicklung  
 Heide, den 03.05.2022  
 Stefan Mohrdieck