

## DigitalPatenschaft: Kostenlose Unterstützung für Sie

Sie haben Schwierigkeiten mit Ihrem Handy, Tablet oder PC? Oder möchten Sie sich erstmalig mit diesen digitalen Geräten vertraut machen? Keine Sorge, wir unterstützen Sie!

Sie nehmen die erforderlichen Tätigkeiten unter Anleitung der Digitalpat\*innen selbst vor, quasi als Hilfe zur Selbsthilfe.

Unser ehrenamtliches Projekt, **DigitalPatenschaft**, bietet kostenlose Unterstützung für Privatpersonen in verschiedenen Bereichen:



**DITHMARSCHEN  
DIGITAL**

### Internet

- Einrichtung des Internetzugangs
- Nutzung des Internetbrowsers
- Bedienung einer Suchmaschine

### Kommunikation

- Einrichtung eines E-Mail-Kontos
- Einrichtung eines E-Mail-Programms
- Versenden und Empfangen von E-Mails
- Teilnahme an Videokonferenzen
- Bedienung einer Textverarbeitung

### Handy / Smartphone

- Grundlegende Ersteinrichtung
- Einrichtung eines Google-Kontos (für Android-Smartphones)
- Einrichtung einer Apple-ID (für Apple iPhones)
- Installation von Apps

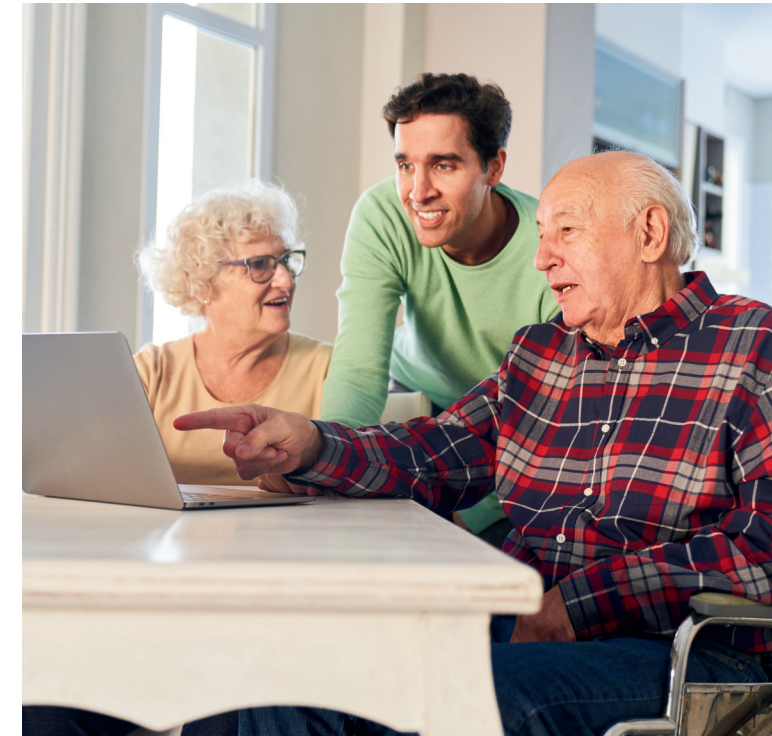
### Social Media

- Überblick über verschiedene Dienste
- Kritisches Hinterfragen des konkreten Nutzens
- Aufklärung über mögliche Gefahren bei der Nutzung von Social Media-Diensten



Kreis Dithmarschen  
Der Landrat

**Dithmarschen**  
Wat anners



## Hilfe bei der Nutzung digitaler Medien

Für Sie.

Wat über sich. Wat anners.

## Unsere Unterstützung hautnah erleben: Von App-Einrichtung bis Videokonferenzen

Unsere Hilfe umfasst beispielsweise das Herunterladen und Einrichten von Apps oder Unterstützung bei der Nutzung von Videokonferenzen.

Derzeit befindet sich das Projekt in der Pilotphase und ist für die Ämter Mitteldithmarschen und Heider Umland verfügbar. Unser Fokus liegt darauf, Sie zu befähigen, Ihre Probleme zukünftig eigenständig zu lösen.

Die Treffen können bei Ihnen zu Hause oder an einem öffentlichen Ort stattfinden. Sie dürfen gerne eine Vertrauensperson zu den Treffen mitbringen. Bitte geben Sie niemals Passwörter oder persönliche Daten weiter, um die Sicherheit Ihrer Daten zu gewährleisten.



## Kontaktmöglichkeiten & Öffnungszeiten



- Telefon : 04 81 / 97 - 27 27
- E-Mail: [dp@lokal.digital-dithmarschen.de](mailto:dp@lokal.digital-dithmarschen.de)

Dienstags 09:00 Uhr bis 13:00 Uhr  
Mittwochs 09:00 Uhr bis 13:00 Uhr  
Donnerstags 14:00 Uhr bis 18:00 Uhr  
Freitags 09:00 Uhr bis 12:00 Uhr

### Weitere lokale Angebote



Jeder zweite Donnerstag im Monat im Offenen Kanal Westküste (Am Kirchhof 1, 25746 Heide) von 10:00 Uhr bis 12:00 Uhr  
Jeder zweite Dienstag im Monat in der Stadtbücherei Heide (Himmelreichstraße 10, 25746 Heide) von 14:00 Uhr bis 16:00 Uhr

E-Mail: [digital-kompass@okwestkueste.de](mailto:digital-kompass@okwestkueste.de)  
Telefon: 0481/3333  
Internet: <https://digitalkompass.okwk.de>



Jeden Donnerstag in der Olen Schriewerie (Hauptstraße 32, 25785 Nordhastedt) von 16:00 Uhr bis 18:00 Uhr

E-Mail: [mail@vhs-nordhastedt.de](mailto:mail@vhs-nordhastedt.de)  
Telefon: 04804/991  
Internet: <https://www.vhs-dithmarschen.de/nordhastedt/>

### Weitere Informationen



<https://www.dithmarschen.de/digitalpatenschaft>

### Hinweis

Wir möchten darauf hinweisen, dass unsere Helfer ehrenamtlich tätig sind. Es besteht kein Anspruch auf sofortige Hilfe. Unsere DigitalPat\*innen tun ihr Bestes, ein Erfolg kann nicht garantiert werden.